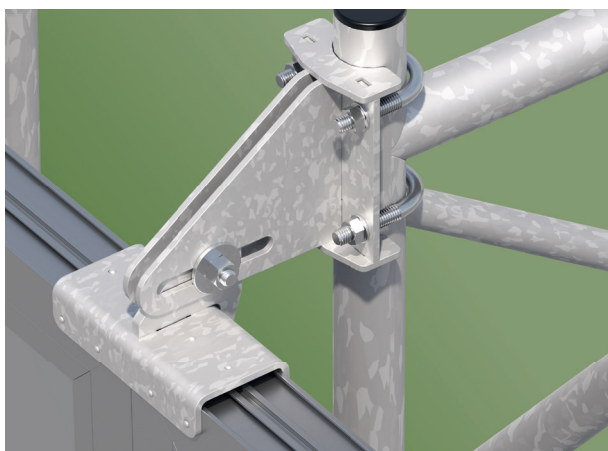


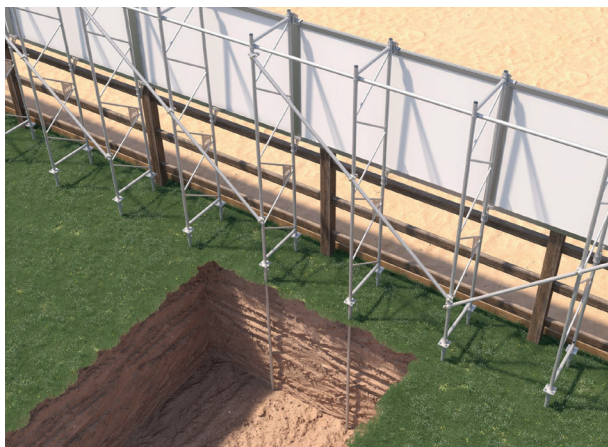
Montage bij uw buitenbak

Stevig, stormvast en in elke breedte



Plaatsing met stelling

Voor het plaatsen van een manegespiegel bij een buitenbak hebben we een speciale stelling. Deze wordt ter plaatse opgebouwd uit thermisch verzinkte stalen buizen. Door midden van speciale beugels wordt de spiegel hieraan bevestigd.



Stevig en stormvast

Onze stelling voor buitenspiegels heeft een inbouwdiepte van 95 cm, daardoor is hij vrijwel overal te plaatsen. Voor de plaatsing kunt u kiezen uit gewone buizen of uit schroefpalen die gemakkelijker de grond in gaan. In beide gevallen heeft u een stevige en stormvaste constructie voor uw spiegel.



Volledig af te stellen

Dankzij onze speciale beugels heeft u veel stelmogelijkheden voor uw spiegel. Niet alleen kunt u de spiegel op elke gewenste hoogte monteren, maar u kunt ook de helling van de spiegel volledig naar wens aanpassen. Zo geniet u optimaal van uw manegespiegel.



Een bredere manegespiegel

Wilt u een bredere spiegel bij uw buitenbak? Dit is mogelijk door meerdere spiegels naast elkaar te plaatsen en goed op elkaar af te stellen. Dankzij het stevige profiel is ook deze bredere spiegel goed bestand tegen harde wind. Wel ontstaan er onderbrekingen in de spiegel door de profielranden.